

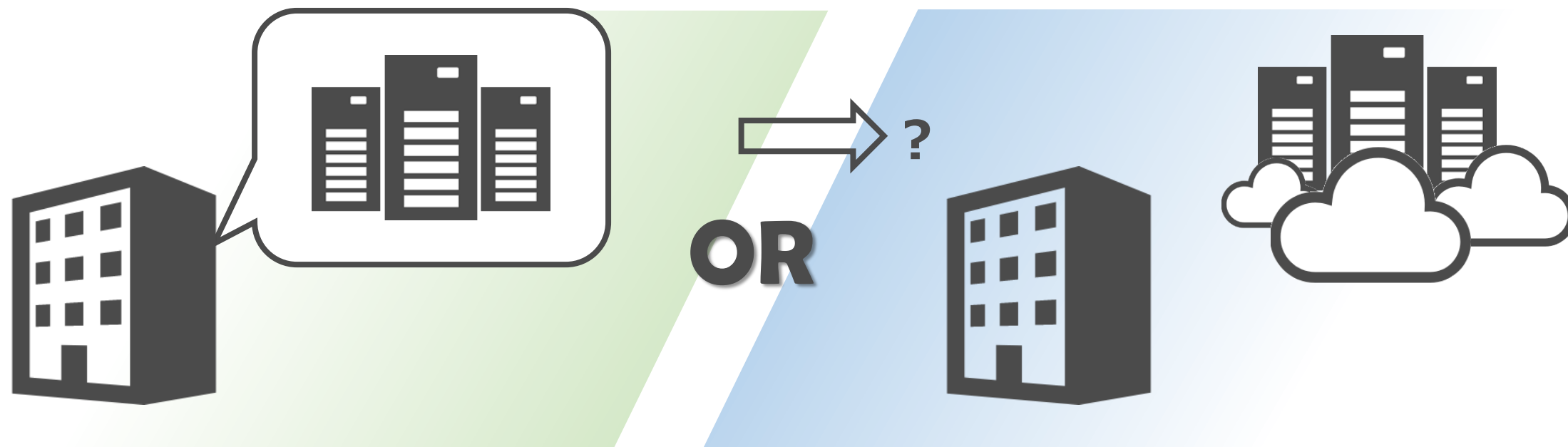
万能認証基盤 Themis マガタマサービスの 機能説明・デモンストレーション

株式会社ディー・ディー・エス
営業技術部 部長代理 石川竜雄

- 環境および製品の位置づけ
- 万能認証基盤 Themis
- クラウド本人認証 マガタマサービス
- ロードマップ
- EVE シリーズからの移行

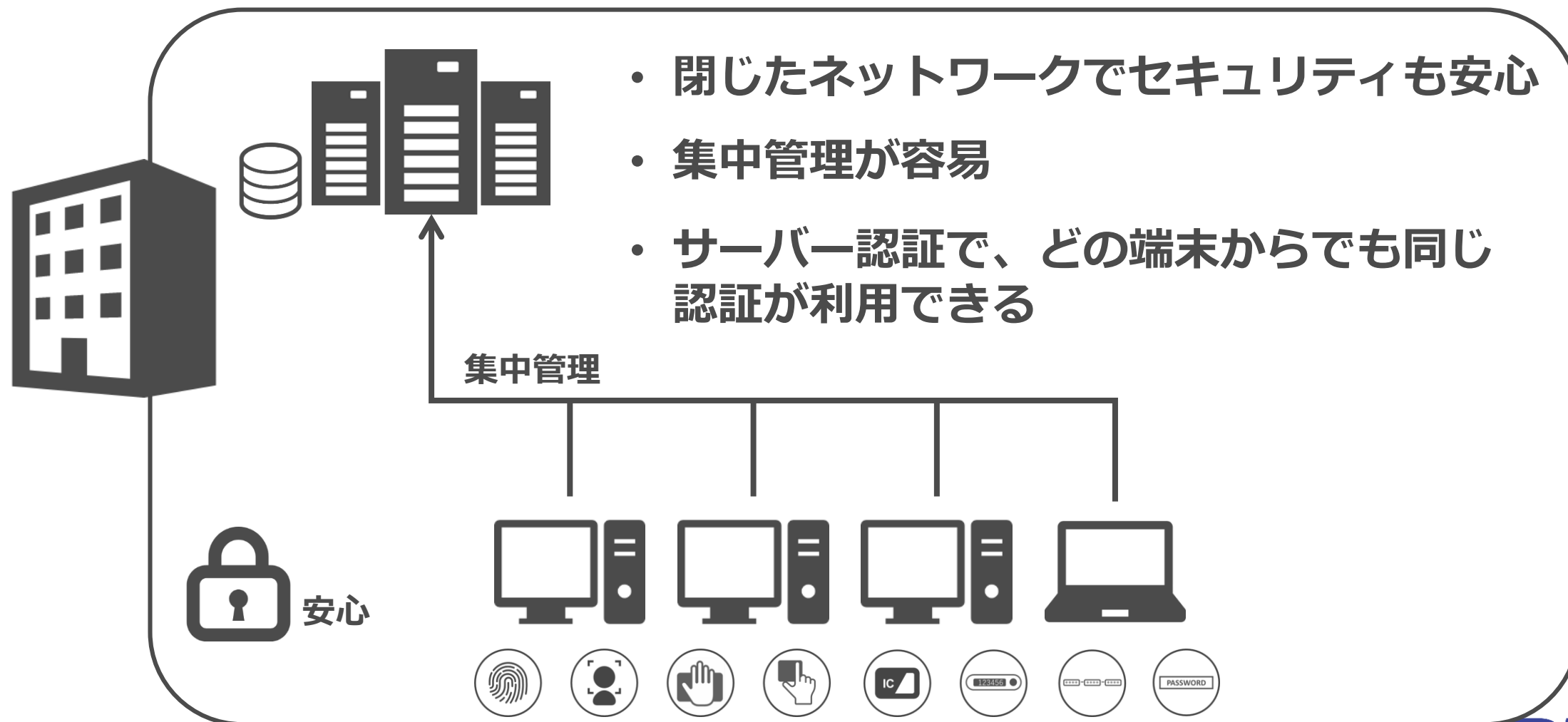
環境および製品の位置づけ

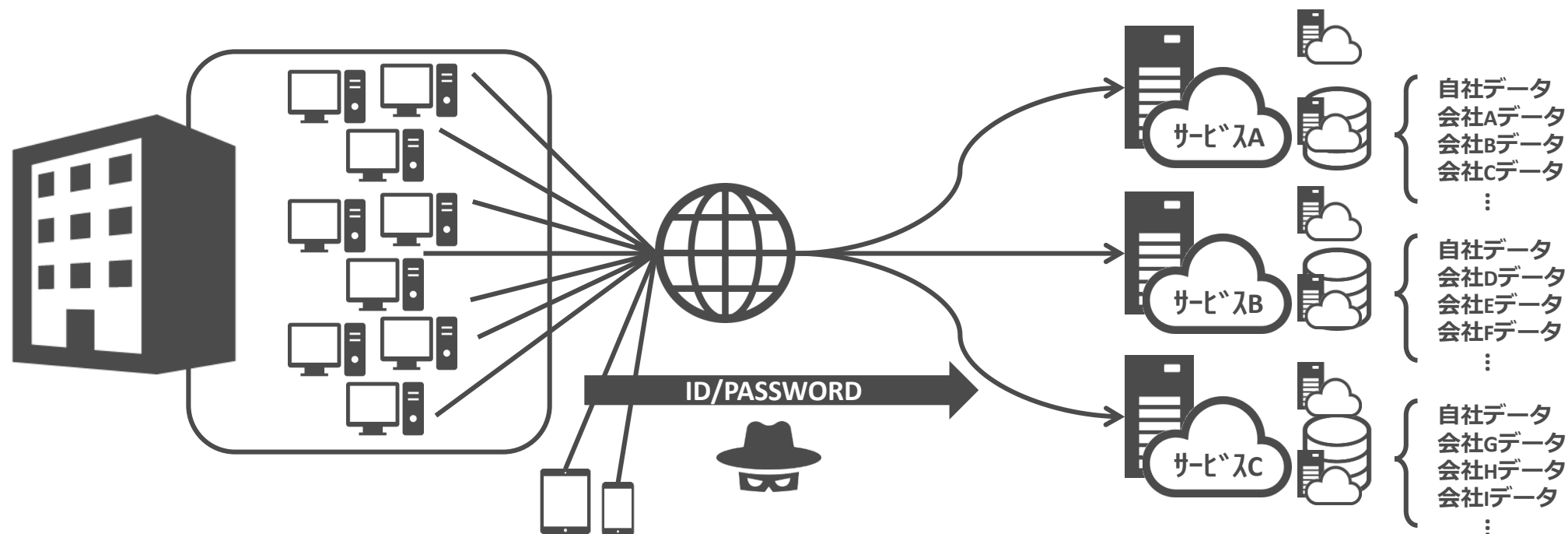
オンプレミス OR クラウド



オンプレミス

クラウド





- 管理が複雑化
- 他のユーザーも同居、セキュリティに不安が残る
- パスワードは、フィッシングや使い回しによる被害の恐れあり

オンプレミス & クラウド



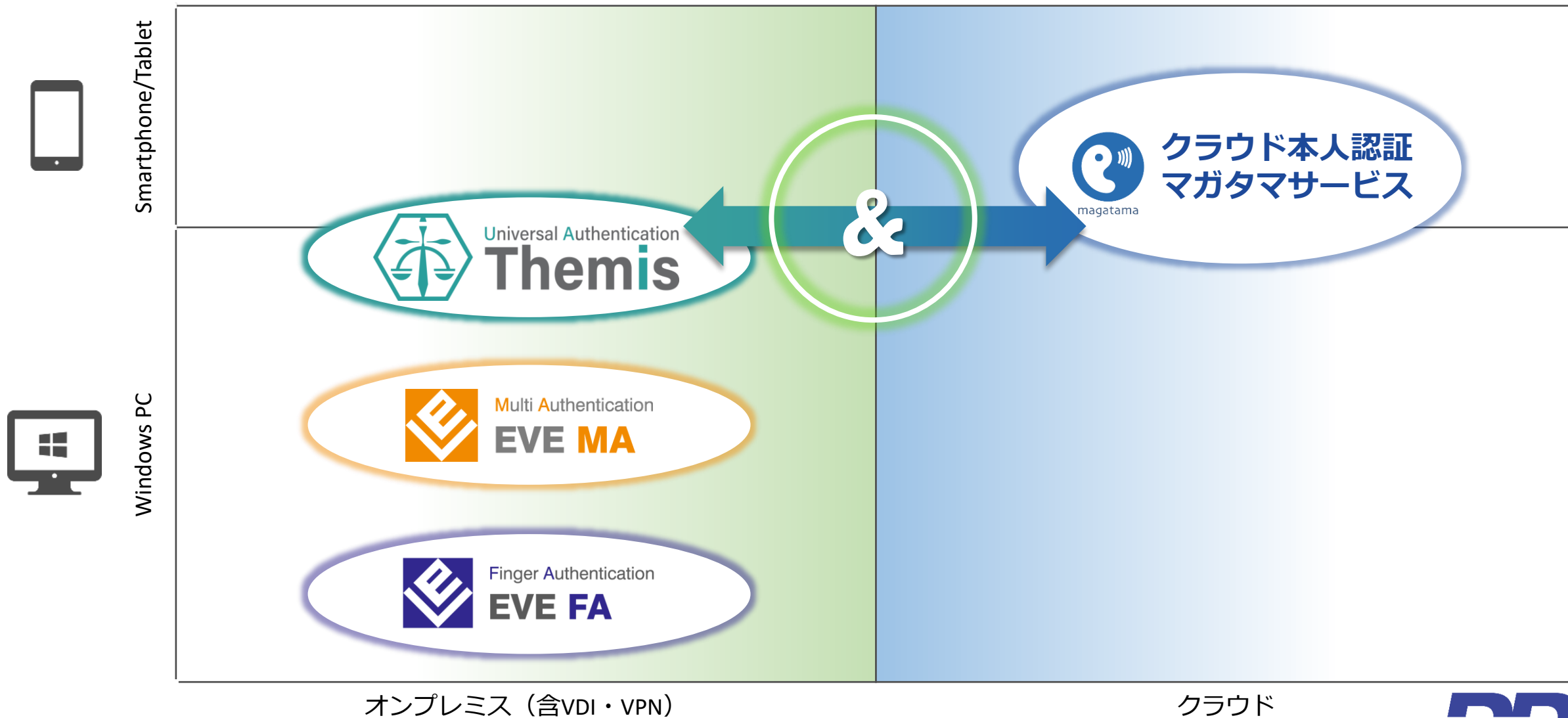
オンプレミス



クラウド



Themis・マガタマサービスの位置づけ



オンプレミス (含VDI・VPN)

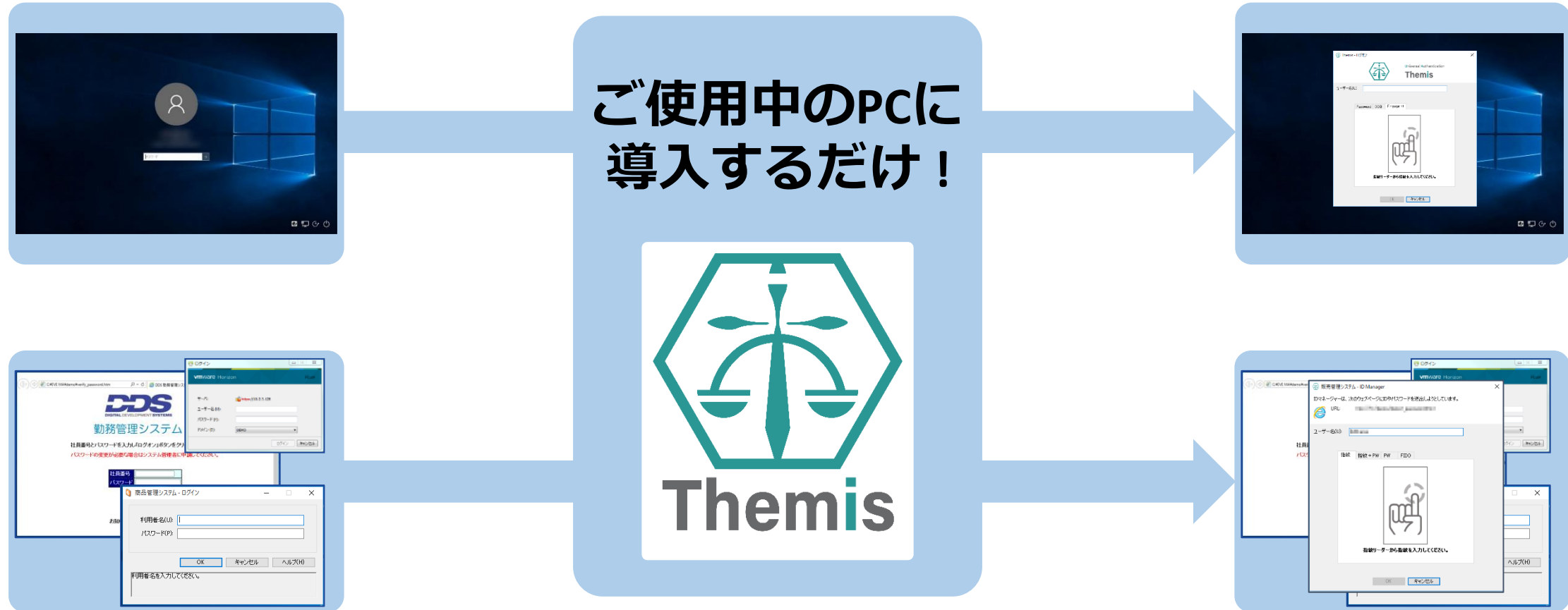
クラウド



Universal Authentication
Themis

万能認證基盤 Themis

Themisは何かができるのか？



知識 (Something You Know)	所持 (Something You Have)	存在 (Something You Are)
<p>利用者だけが知っている『情報』</p> <ul style="list-style-type: none">パスワード暗証番号PINコード 等 <p>PASSWORD PIN CODE</p>	<p>利用者だけが持っている『モノ』</p> <ul style="list-style-type: none">ICカードOTPトークン 等 <p>IC 123456</p>	<p>利用者の身に備わっている『特徴』</p> <ul style="list-style-type: none">生体情報（指紋、顔、指静脈、手のひら静脈、虹彩）等 <p>  </p>

- ・ 「知識」や「所持」に頼らず、安全性を向上できる
- ・ 偽造がかなり困難
- ・ 盗難・紛失の恐れがない

生体認証の比較

認証方式	精度	装置サイズ	外部環境	利用環境
指紋認証	○	小さい	明暗・寒暖の影響を受けにくい	利用環境を選ばない 小型でモバイル利用に最適
静脈認証	○	大きい	日光や寒暖等の影響を受けやすい	持ち運びに不向き 環境変化が小さい所に最適
顔認証	△	外付け不要 (内蔵カメラ)	明暗の影響を受けやすい	離席ロックやのぞき見防止等、受付、 パブリックスペース、テレワークでの利用に向く

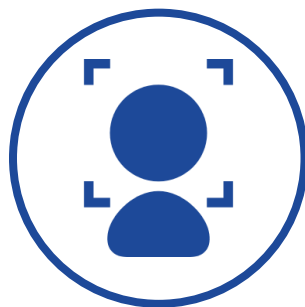
認証方式の特徴を理解し、利用目的や場所などで使い分ける

複数の生体認証を自由に選べる認証基盤が有効

認証要素をAND/ORで選択



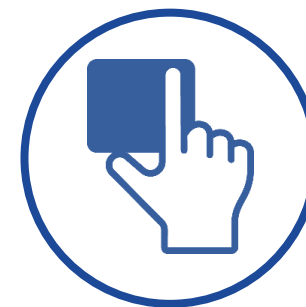
指紋



顔



手のひら
静脈



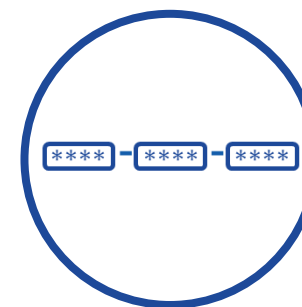
指静脈



ICカード



ワンタイムパスワード



テンポラリパスワード



パスワード

開発不要のアプリケーション認証



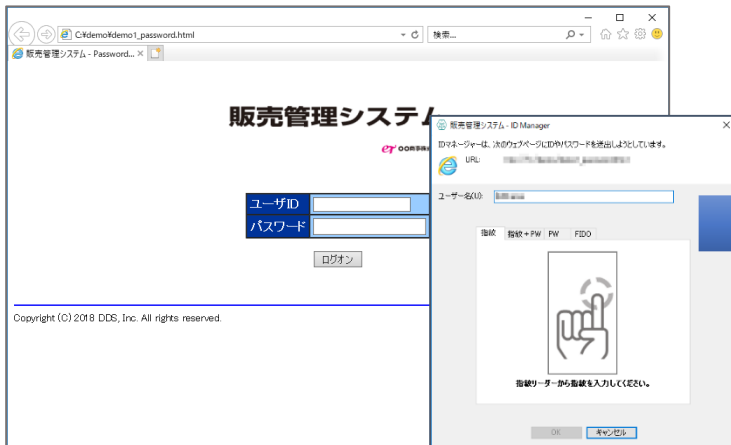
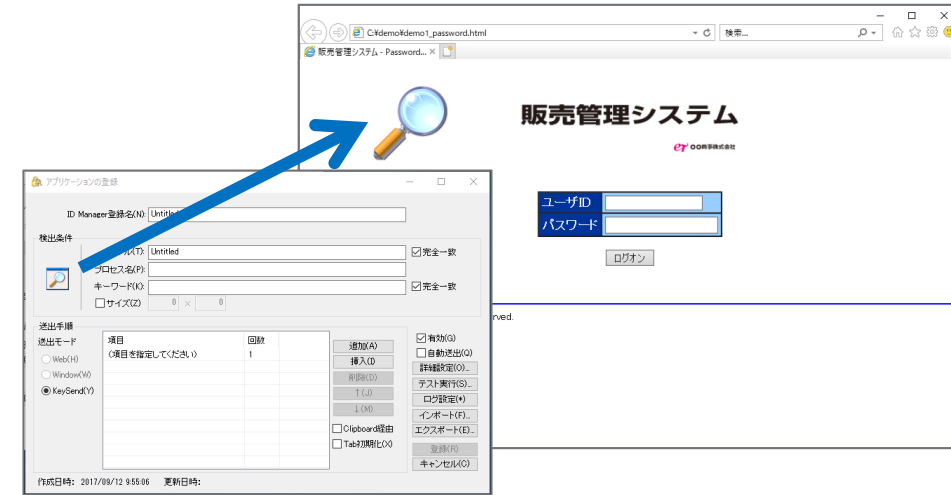
ウェブアプリケーション



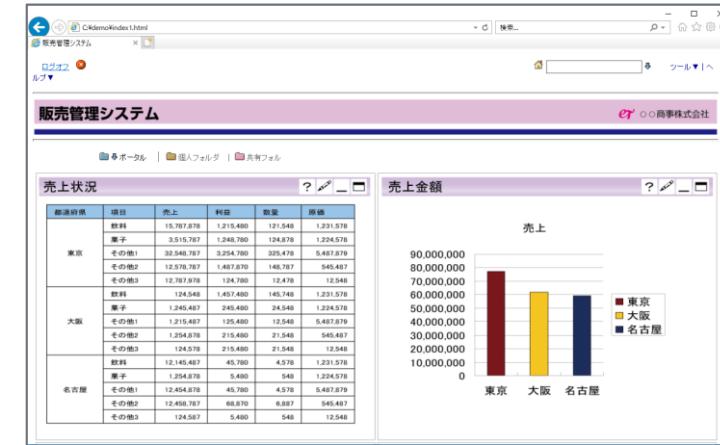
デスクトップアプリケーション



VDIクライアントアプリケーション



ID Manager



開発ゼロで連携したアプリ例

医療（電子カルテ）

MI・RA・Is /AZ

シーエスアイ株式会社 『MI・RA・Is /AZ』 , 『MI・RA・Is /PX』
富士通株式会社 『HOPE EGMAIN-GX』

文教（校務支援）

EDUCOM

株式会社EDUCOM 『EDUCOMマネー ジャC4th』
株式会社システム ディ 『School Engine』 スクール エンジン School Engine

ファイル暗号化 DataClasys データクレス

株式会社ネスコ 『DataClasys』

虫眼鏡で簡単登録
API開発不要

特権ID管理

ManageEngine
PasswordManager Pro

ゾーホージャパン株式会社
『ManageEngine Password Manager Pro』

操作ログ収集・管理

MylogStar

株式会社ラネクシー 『MylogStar』

会計・人事給与

SuperStream-NX

スーパーストリーム株式会社 『SuperStream-NX』
ピー・シー・エー株式会社 『PCA DXシリーズ』

PCA DX SERIES

シンクライアント

SASTIK III
THIN-CLIENT LAYER

株式会社サスライト 『SASTIK III Thin-Client Layer』
『SASTIK Network Isolation』 他多数

SAML連携によるクラウドサービス認証

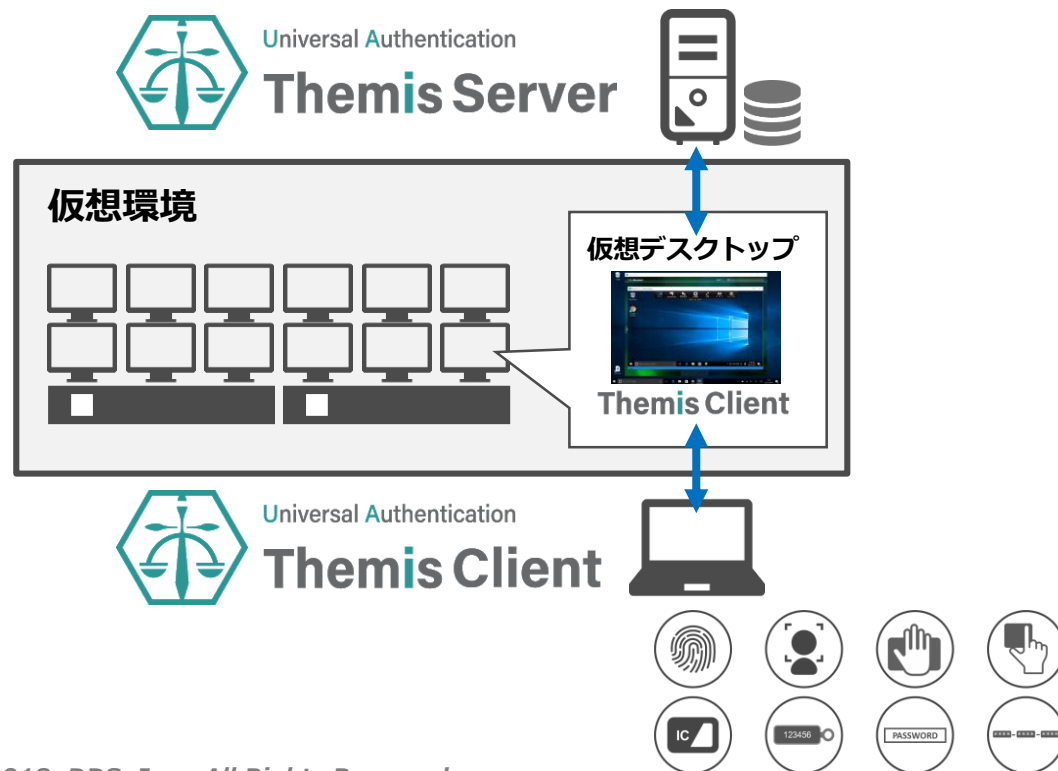
認証 & フェデレーション連携



フェデレーション対応により、SAMLを利用したシームレスなSSOを実現

仮想化環境対応

- “VDI接続”アプリケーションの認証に、多要素認証
- “VDI内の”アプリケーションの認証に、多要素認証



各種仮想化方式に対応

- Citrix XenApp / XenDesktop
- VMware Horizon
- Windows Terminal Service

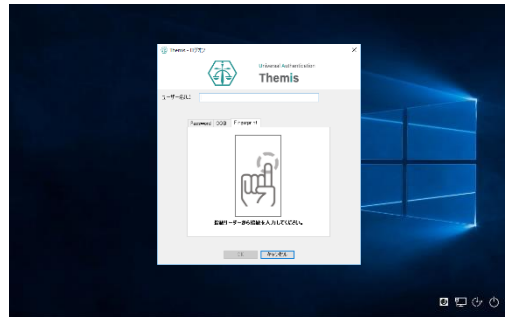
各種利用端末にも対応

- FATクライアント
- シンクライアント、ゼロクライアント

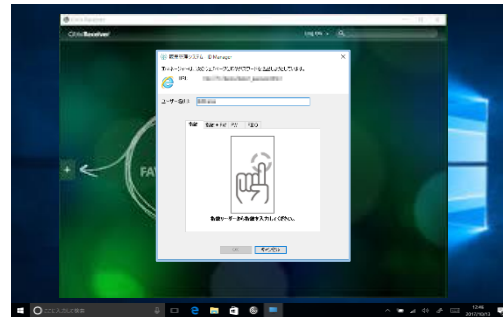
仮想化環境対応

シンクライアント端末のログオンと、仮想デスクトップ接続時の認証

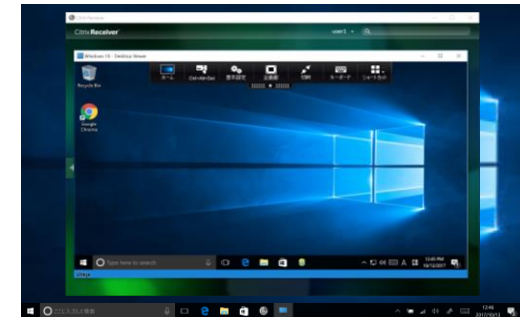
シンクライアント端末の
ログオンに多要素認証



VDIのログイン画面の
ログインに多要素認証

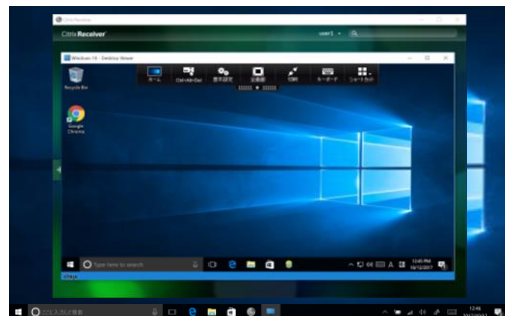


VDIにログオン

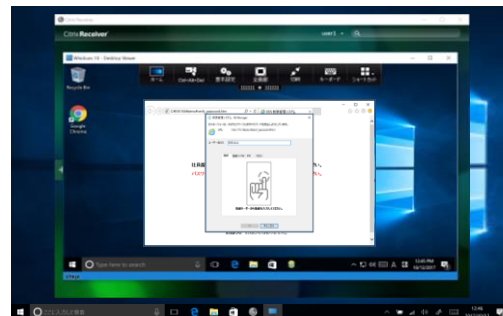


仮想デスクトップ上の業務アプリケーションログインの認証

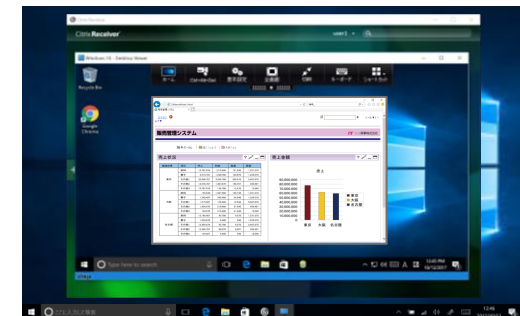
VDI内で業務アプリケーションを起動



業務アプリケーションの
ログインに多要素認証



認証成功で業務アプリケーション
に自動ログイン



Active Directory連携



- ADアカウント登録時に自動でThemis Serverにエントリー作成
- パスワード変更により、Themis Server 保存のパスワード変更

Themis デモンストレーション

◆ 社内でセキュリティ & 利便性アップ



Windowsログオン

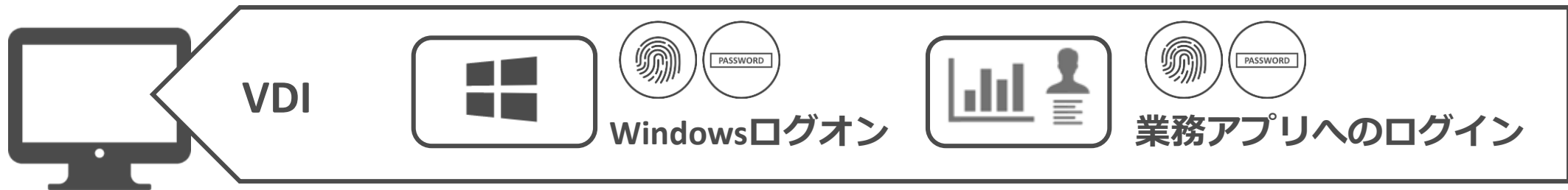


業務アプリへのログイン



クラウドサービスへのフェデレーション

◆ 社外からリモートで社内環境にアクセス





マガタマサービス紹介



- FIDOアライアンスが推奨する次世代オンライン認証の国際標準規格
- “素早いオンライン認証”を意味する“Fast IDentity Online”
- パスワードに代わる新しい認証技術の一つ

FIDOアライアンス参加メンバー

金融機関

認証関連企業



政府系メンバー

通信・インターネット

スマホ・PC関連企業

デファクトスタンダード化するFIDO

国内のFIDOアライアンス
参加メンバー

NTT docomo

LINE

DDS
DIGITAL DEVELOPMENT SYSTEMS

DNP

FUJITSU

isr
International Systems Research Co.

JCB

KDDI

MUFG

NEC

NTT

Rakuten

softgiken

SoftBank

YAHOO!
JAPAN

他全22社



三井住友銀行

- インターネットバンキングアプリがFIDO認証に対応（2017年7月）

みずほ銀行

- インターネットバンキングアプリがFIDO認証に対応（2017年10月）

NTT ドコモ

- dアカウントがFIDO認証に対応（2015年5月）

ソフトバンク

- MySoftbank Plus がFIDO認証に対応（2018年2月）

沖縄銀行

- FIDO認証の利用を発表（2017年9月）

ジャパンネット銀行

- FIDO認証の利用の実証実験を開始（2017年8月）

Facebook

- FacebookがFIDO認証に対応（2017年1月）



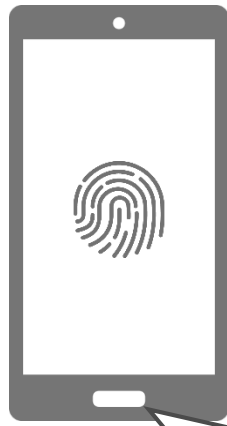
FIDOの特長

忘れない、認証情報を出さない・流さない・置かない

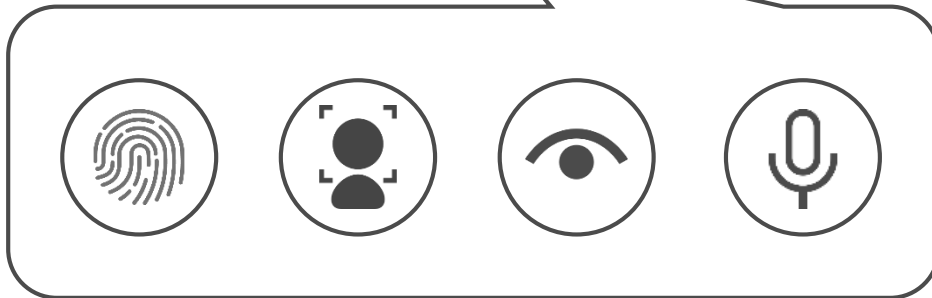


FIDOの特長

認証の部品化



ユーザーの保有するスマートフォンを
生体情報の読み取り機器として活用

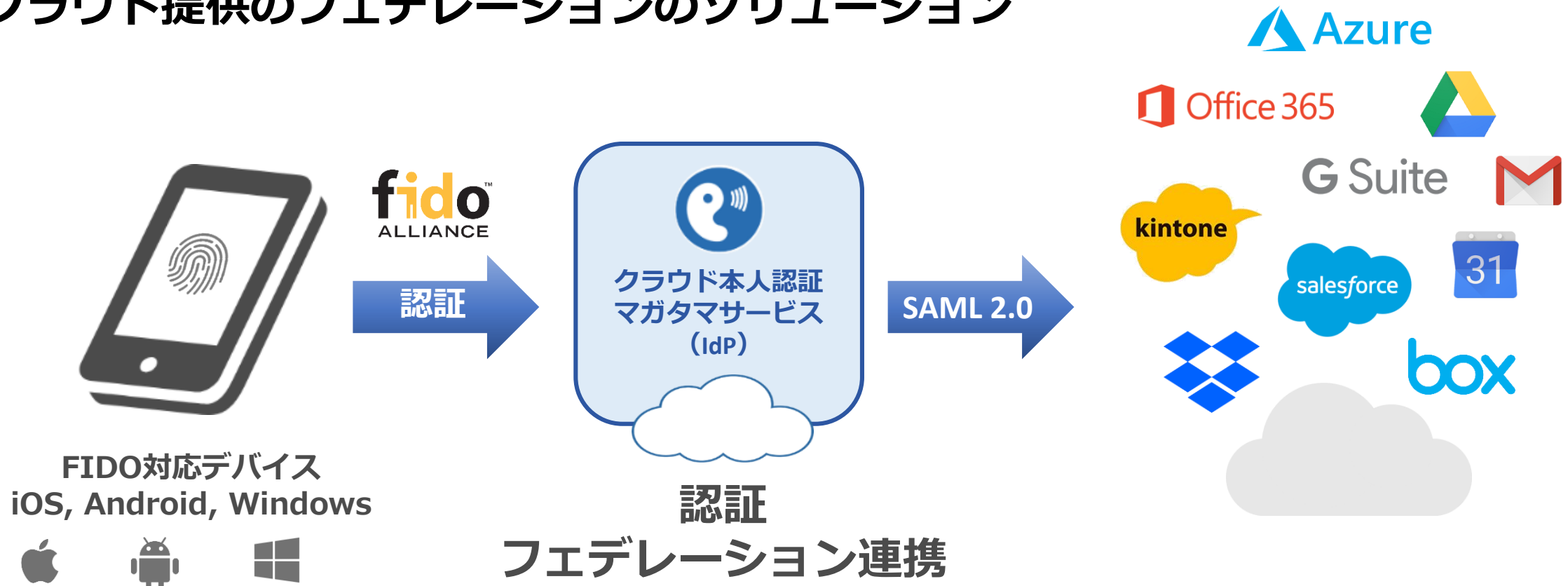


新たな認証機器の用意は不要

- ~~指紋認証機器~~
- ~~顔認証機器~~
- ~~虹彩認証機器~~ ...

マガタマサービスは何ができるのか？

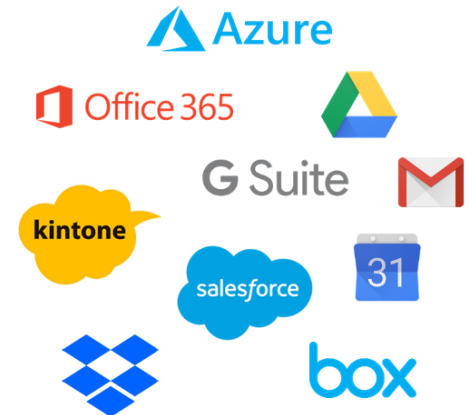
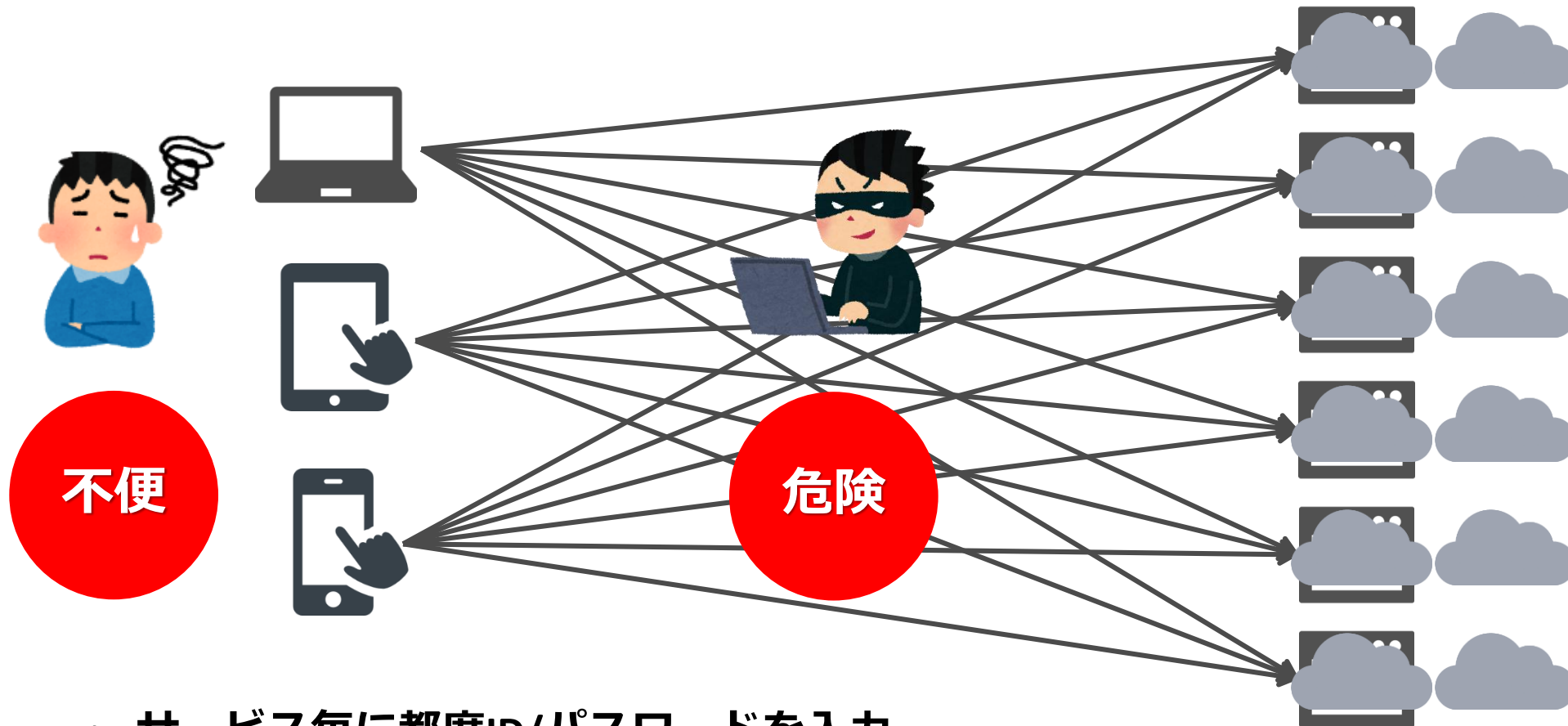
FIDO認証によりセキュリティ対策と利便性向上を同時に実現する
クラウド提供のフェデレーションのソリューション



サービスの特長

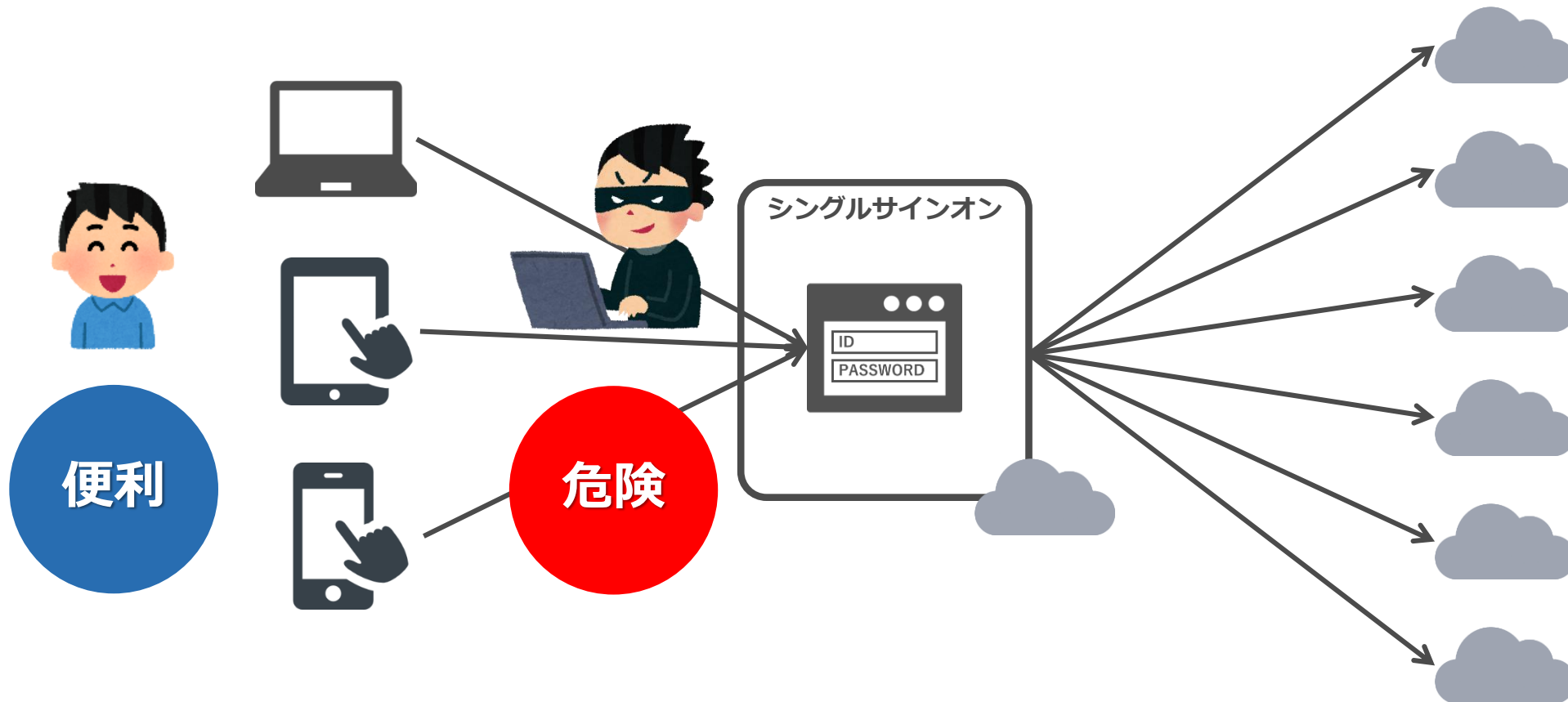
- **ご利用中のクラウドサービスが、FIDO認証で安全に**
- **同じ方法で、ご利用中の複数システムにログイン**
- **複数システムへのアクセスに関する問題から解放**

クラウドサービス利用における課題



- サービス毎に都度ID/パスワードを入力
- パスワード認証で、なりすましの危険が高い

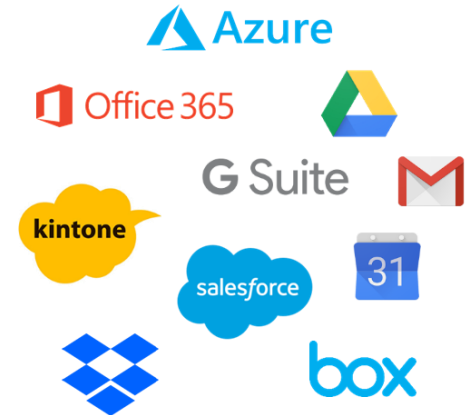
シングルサインオン



- シングルサインオンで、一度のログインで複数のサービスを利用
- パスワード認証で、なりすましの危険が高い

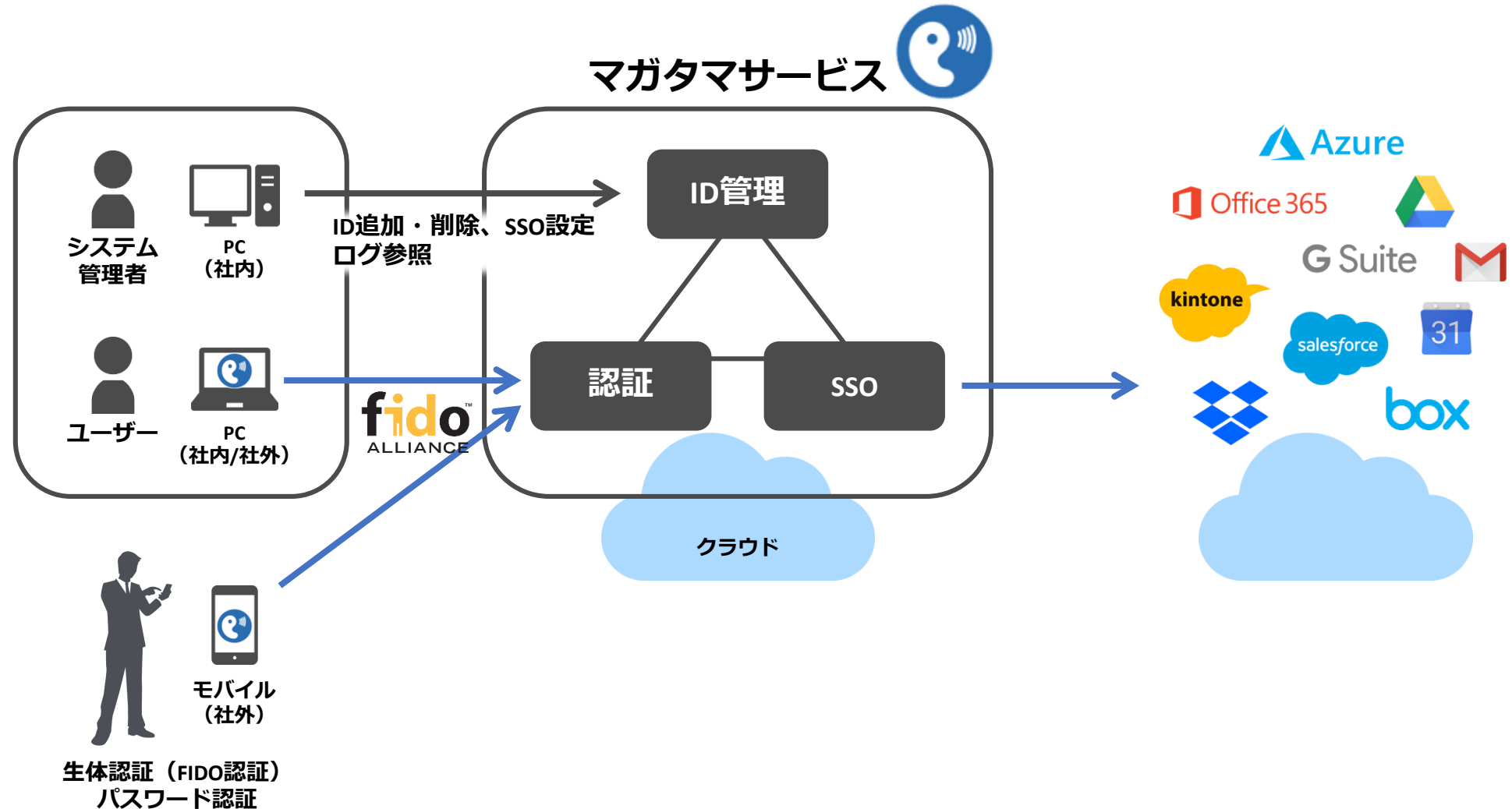
シングルサインオンサービスの不正アクセスにより
顧客データが被害に遭った事例あり！

クラウドサービスへの認証をFIDOで



- フェデレーション連携でシームレスで安全なサービス利用
- FIDO認証でシンプルかつ堅牢

サービス提供イメージ



ID連携



- Themis サーバーからマガタマサービスへIDを連携
- サービスのログインに同期IDを利用可能

マガタマサービスデモンストレーション

◆ スマートフォンでクラウドサービスにアクセス



クラウドサービスへのフェデレーション

オンプレミス



Universal Authentication
Themis

オンプレミス

クラウド



マガタマサービス



クラウド

オンプレミス & クラウド



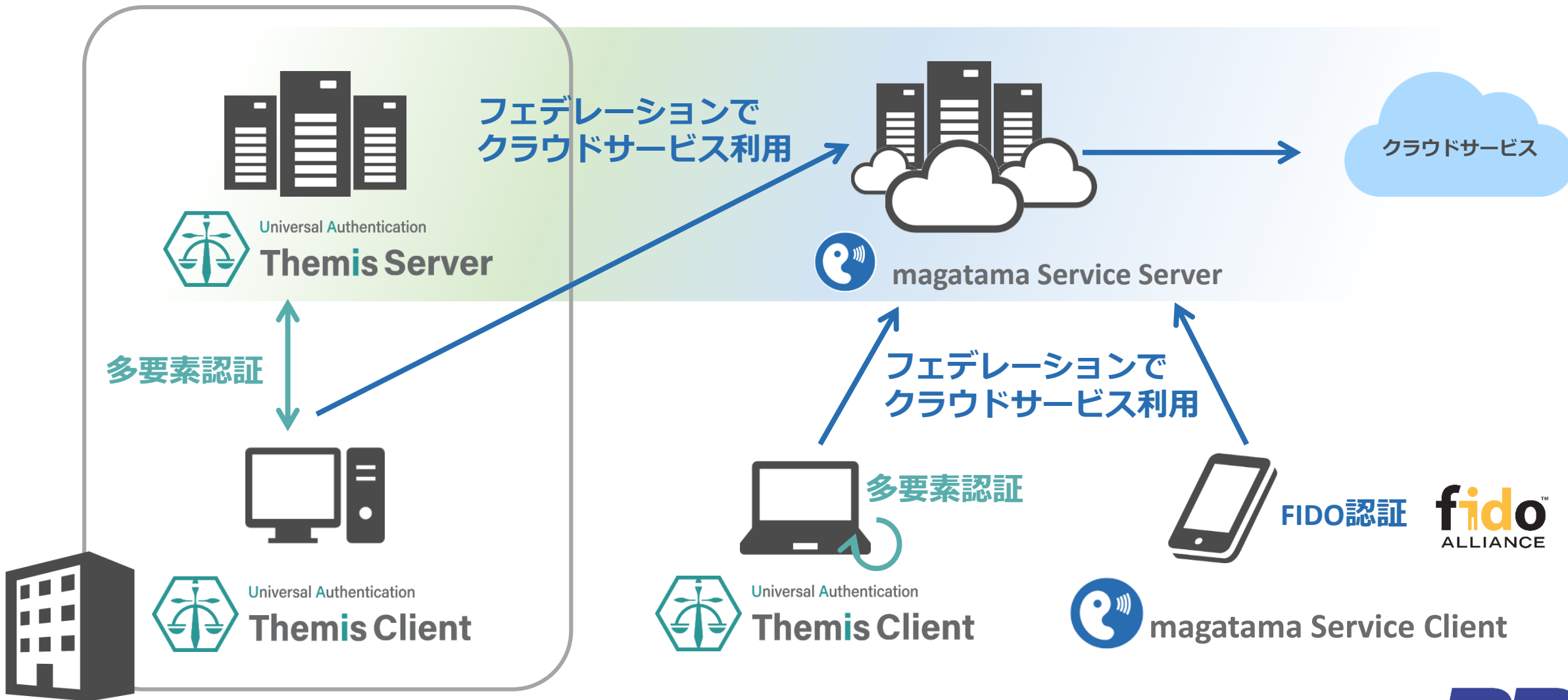
オンプレミス



クラウド



マガタマサービス



ロードマップ

ロードマップ

DDS PARTNER
EXECUTIVE
CONFERENCE



2018年9月3日リリース



マガタマサービス

2018年9月3日サービス開始

ロードマップ~Themis~

分類 / 機能		2018.09	2018.10	2018.11	2018.12	2019.01	2019.02	2019.03	
認証要素	存在	指紋認証	★対応済						
		顔認証			→				
		手のひら静脈認証 (PalmSecure)	→						
		指静脈認証 (mofiria)	→						
	所持	ICカード認証 (FeliCa)	★対応済						
		ICカード認証 (MIFARE)	★対応済						
		ワンタイムパスワード認証	★対応済						
	知識	独自パスワード認証	★対応済						
		Windowsパスワード認証	→						
	緊急	テンポラリーパスコード認証	★対応済						
		Windows標準パスワード切り替え	★対応済						
	SSPI	クライアントキャッシュ認証	→						



ロードマップ～Themis～

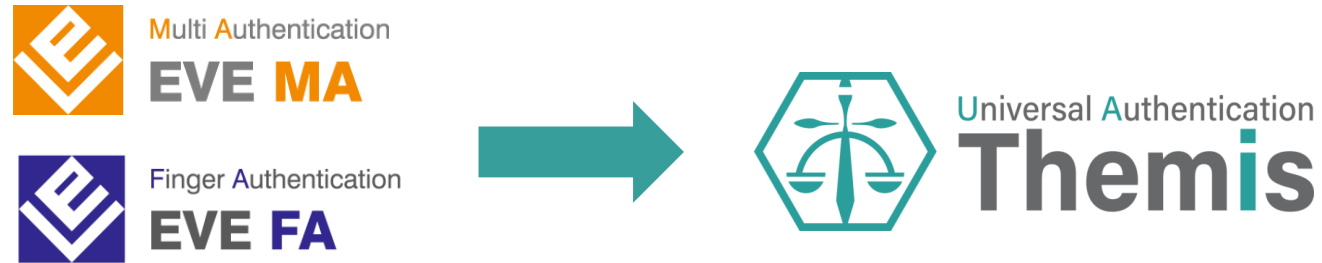
分類 / 機能		2018.09	2018.10	2018.11	2018.12	2019.01	2019.02	2019.03
アプリケーション認証	IDマネージャー	★対応済						
	フェデレーション	★対応済						
VDI	PCoIP	VMware Horizon	★対応済					
	ICA	Citrix XenApp / XenDesktop	★対応済					
	RDP	Windows Terminal Service	★対応済					
ID連携	AD連携（パスワード変更）		★対応済					
	AD連携（エントリー作成・削除）		→					
	複数ADからの連携		★対応済					
移行ツール	EVE MA / EVE FA	Exportツール			→			
	Themis	Importツール			→			
個人ポータルページ	ユーティリティ機能		★対応済					
	ポータルページ （連携一覧・ログ参照）		→					

ロードマップ～マガタマサービス～

分類 / 機能		2018.09	2018.10	2018.11	2018.12	2019.01	2019.02	2019.03
認証要素	存在	Android 指紋認証	★対応済					
		iOS 指紋認証 (Touch ID)	★対応済					
		Android 顔認証	→					
		iOS 顔認証	→					
		iOS 顔認証 (Face ID)	★対応済					
	所持	ワンタイムパスワード認証	★対応済					
	知識	独自パスワード認証	★対応済					
ID連携	Themis・マガタマサービス間	→						

ロードマップ～マガタマサービス～

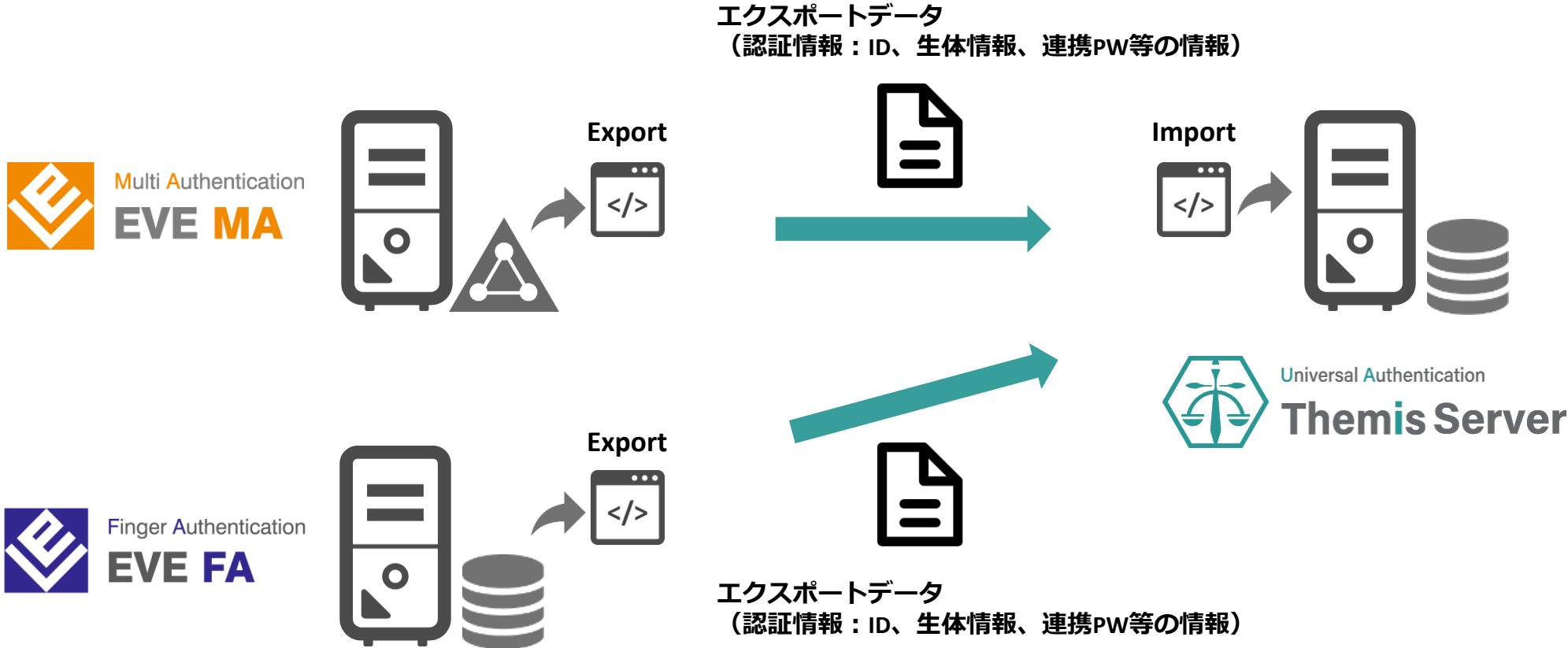
分類 / 機能		2018.09	2018.10	2018.11	2018.12	2019.01	2019.02	2019.03
スマートフォン認証	プッシュ通知 (Android)	★対応済						
	プッシュ通知 (iOS)	★対応済						
	QRコード (Android)	★対応済						
	QRコード (iOS)	★対応済						
ブラウザ認証	Android端末内認証	★対応済						
	iOS端末内認証	★対応済						
	Windows端末内認証							
ウェブ管理ツール	ユーザー管理	★対応済						
	SAML連携管理	★対応済						
	認証ログ閲覧	★対応済						
個人ポータルページ	ユーティリティ機能	★対応済						
	ポータルページ (連携一覧)							



EVEシリーズからの移行

EVE ユーザーの方もお安心を

EVEからのデータ移行



認証ソリューションのラインナップ

オンプレミス



万能認証基盤



多要素認証基盤



二要素認証基盤



二要素認証ソリューション



ハイブリッド指紋認証SDK

クラウド



クラウド本人認証
マガタマサービス



クラウド本人認証
マガタマプラットフォーム



どこでも本人確認



ご静聴ありがとうございました